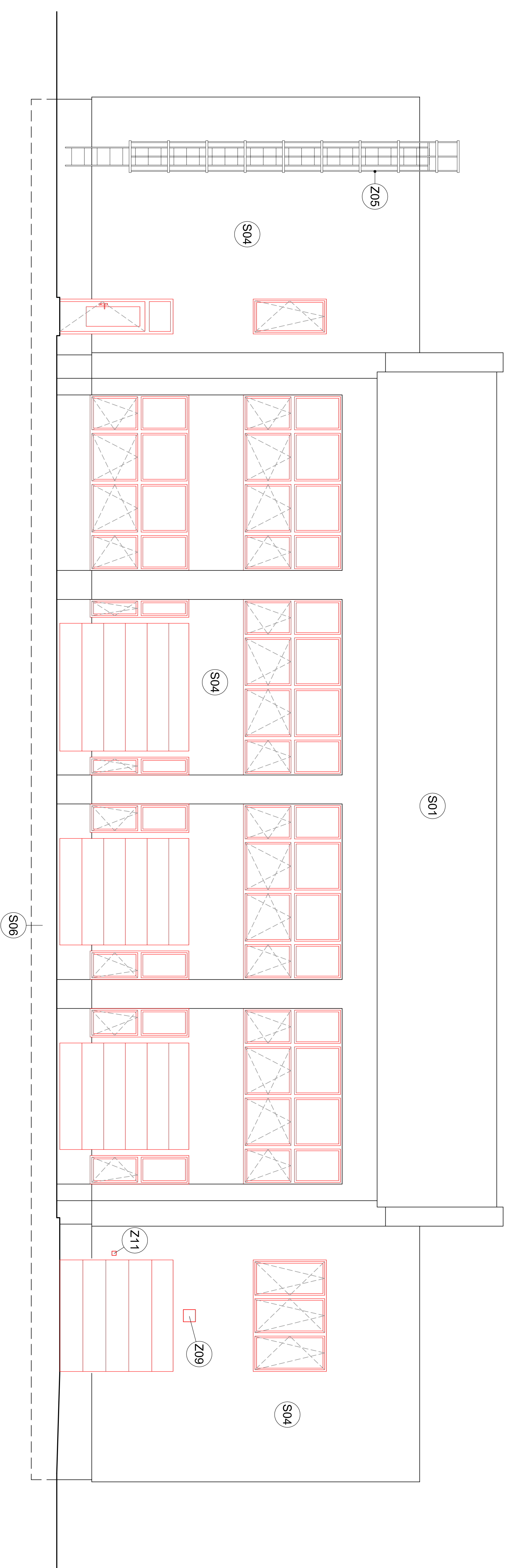
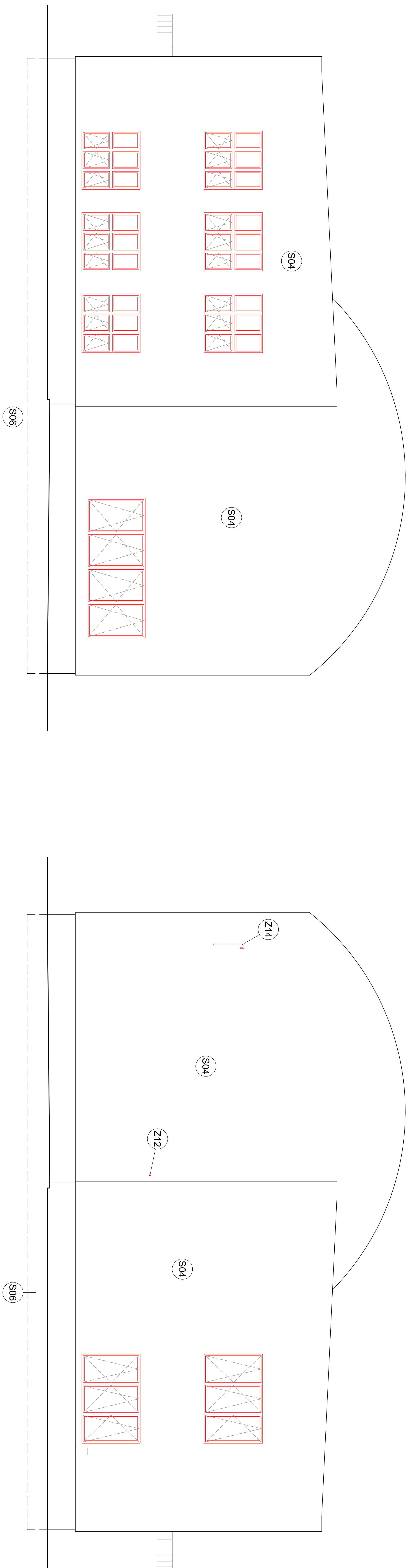


POHLED JIŽNÍ



POHLEDY - NOVÝ STAV

POHLED VÝCHODNÍ



POHLED ZÁPADNÍ

POHLED JIŽNÍ



LEGENDA

NOVÉ KONSTRUKCE

$\pm 0,000=439,400$ m.n.m.

| | | | |
|---|--|------------------------|--------------------------|
| Vypracoval: | | Zodpovedný projektant: | Hlavní inženýr projektu: |
| ING. Antonín NADVOJNÍK | | ING. Jaroslav DVORÁK | ING. Jaroslav DVORÁK |
| Místo stavby: Za Kopečkem 353, Žamberk 564 01 | | | |
| Investor: Pardubický kraj, Komenského náměstí 126, 532 11 Pardubice | | | |
| Akce: | Realizace úspor energie – ALBERTINUM Žamberk – budova údržby, LDN a Albořova vila | | |
| Objekt: | SO 02 ÚDRŽBA ZATEPLENÍ | | |
| Vyřekl: | D.1.2.1 ARCHITEKTONICKO-STAVEBNÍ ŘEŠENÍ | | |
| POHLEDY - NOVÝ STAV | | | |